

Europe il y a 20.000 ans

Dernier max. glacier

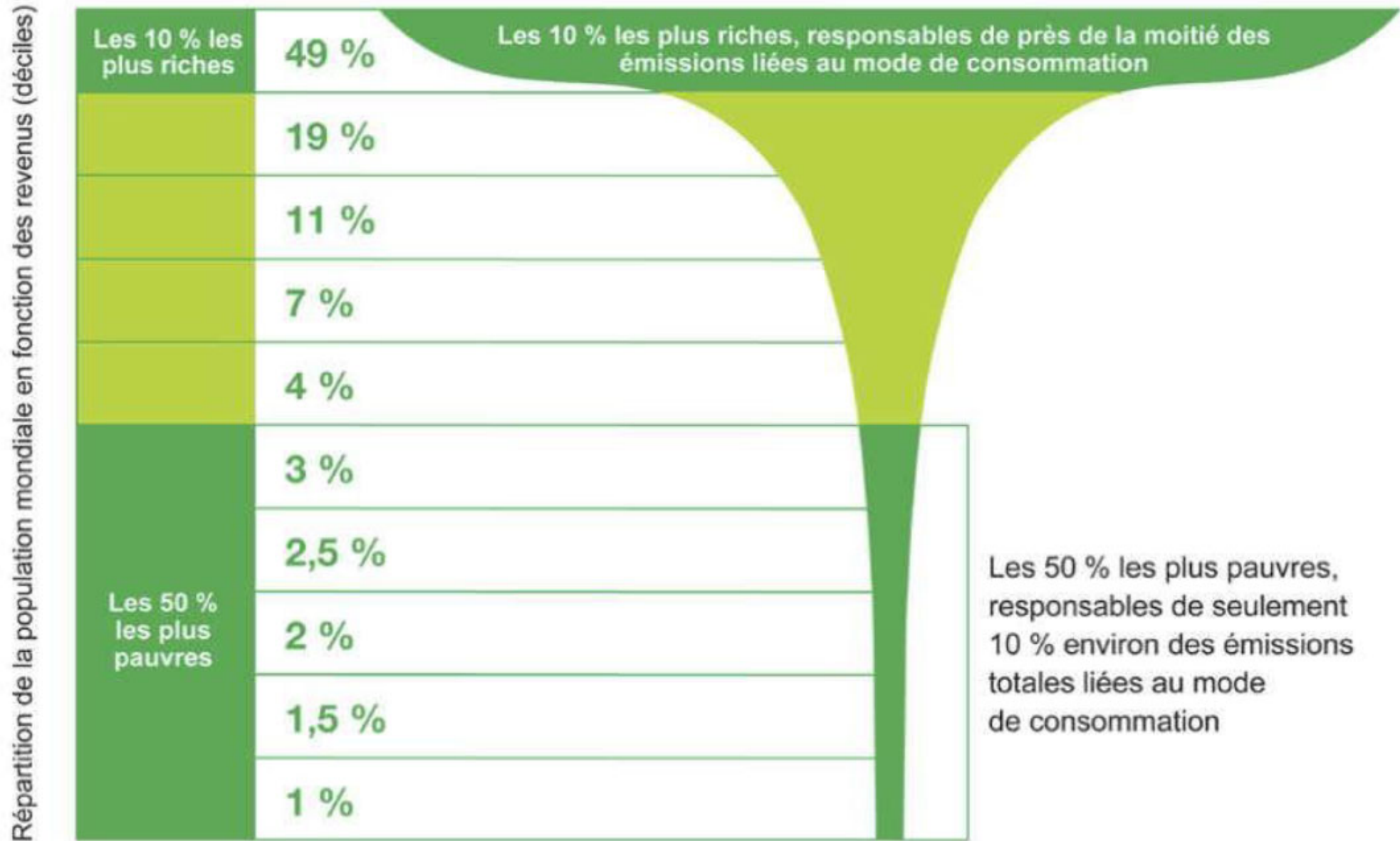
5°C + froid

10.000 ans pour  
réchauffer

Mer 120m plus bas



# Pourcentage des émissions de CO<sub>2</sub> dans la population mondiale

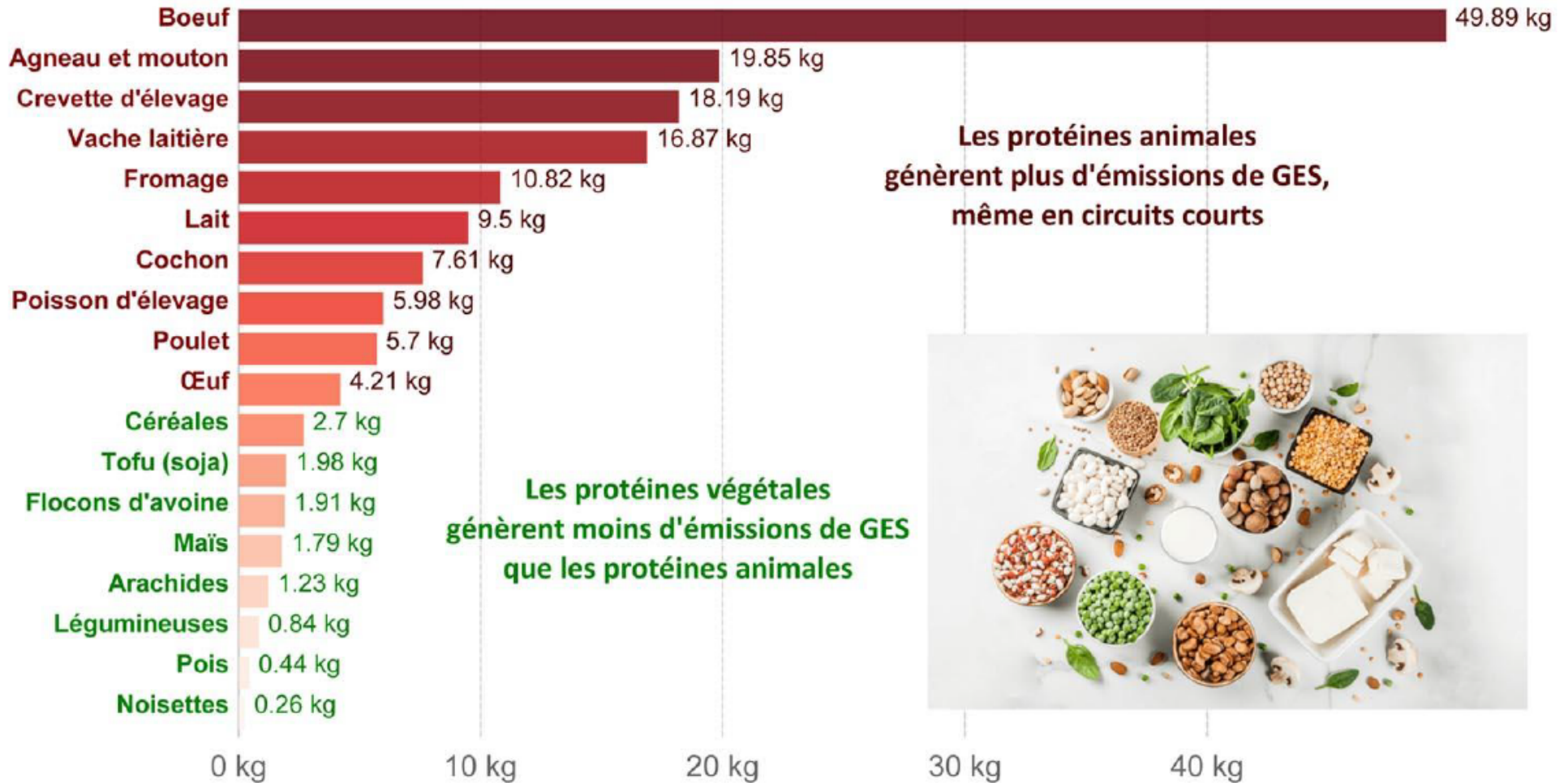


Source : Oxfam



## Émissions de Gaz à Effet de Serre (GES) pour 100g de protéines

Les émissions de gaz à effet de serre sont mesurées en kilogrammes d'équivalent dioxyde de carbone (kgCO<sub>2</sub>eq) pour 100g de protéines. Cela signifie que les gaz à effet de serre non CO<sub>2</sub> sont inclus et pondérés par leur impact relatif sur le réchauffement.



Note : Les données représentent les émissions moyennes mondiales de gaz à effet de serre des produits alimentaires sur la base d'une vaste méta-analyse de la production alimentaire couvrant 38 700 exploitations agricoles commercialement viables dans 119 pays.

Source: Poore, J., & Nemecek, T. (2018). Additional calculations by Our World in Data.

OurWorldInData.org/environmental-impacts-of-food • CC BY

# FAST FASHION

L'ENVERS DU DÉCOR



**20 %**  
DE LA POLLUTION  
DES EAUX

20% de la pollution des eaux est due aux teintures. Les produits toxiques utilisés par les industriels pour teindre les vêtements terminent leur vie dans les cours d'eau.



**7 000 L**

D'EAU  
POUR 1 JEAN

7000 litres d'eau sont nécessaires à la production d'un jean. C'est la quantité d'eau qu'une personne boit sur 7 ans. 2 milliards de jeans sont produits chaque année.



**1,2 Md**  
DE TONNES  
DE CO2

L'empreinte carbone du secteur de la mode est de 1,2 milliards de tonne de CO2. Cela équivaut à 2 % des émissions de gaz à effet de serre mondiales.



**65 000 Km**

JUSQU'AU  
LIEU DE VENTE

Un jean peut parcourir jusqu'à 65 000 km avant d'arriver sur son lieu de vente.



**0,32 \$**

DE L'HEURE  
AU BANGLADESH

Le salaire horaire des ouvrières au Bangladesh est de 0,32\$. Les conditions de travail y sont effroyables.



**3x**

PLUS DE CO2  
QUE LE COTON

Le polyester, dérivé du pétrole, est de plus en plus utilisé alors qu'il émet trois fois plus de CO2 que le coton. Cependant, beaucoup d'eau et de pesticides sont utilisés sur les champs de coton.



**10 Kg**  
DE TEXTILE  
ACHETÉ PAR AN

Un français achète en moyenne 10kg de textiles et chaussures chaque année, alors qu'il ne porte que 38% de sa garde-robe.



**70 %**

FABRIQUÉS EN  
ASIE DU SUD-EST

70 % des vêtements vendus en France sont fabriqués en Asie du Sud-Est, où la main d'oeuvre est exploitée.



COMMENT AGIR

- acheter moins mais de meilleure qualité
- prendre soin de ses vêtements
- favoriser les vêtements de seconde main
- privilégier les marques responsables
- éviter les vêtements en polyester ou en coton
- réparer ou donner une seconde vie à ses vêtements

## La fast fashion...



**100 milliards**  
de vêtements  
achetés chaque année  
dans le monde



**2% du gaz**  
à effet de serre  
rejeté chaque année  
dans le monde



**4 millions**  
de tonnes de textile  
jetées chaque année  
en Europe



**9,2 kg de textile**  
et chaussures  
par Français et par an



**17 à 20%**  
de la pollution  
mondiale de l'eau



**3,2 kg de textile**  
et chaussures  
**RECYCLÉS**  
par Français et par an

## Les bons réflexes...



**RÉFLÉCHIR AVANT  
D'ACHETER**

Avez-vous vraiment besoin de cette jupe ? Chaque logement français renferme l'équivalent de 114 euros de vêtements qui ne sont jamais portés



**RÉPARER**

Recoudre un bouton, décoinçer une fermeture éclair... Allonger de 3 mois la durée de vie d'un vêtement réduit de 8% son empreinte carbone



**RECYCLER**

Rendez-vous en point de collecte ! 210 000 tonnes de textile et chaussures usagés ont été recyclés en 2016



# Empreinte carbone moyenne en France

## 10 tonnes de CO<sub>2</sub>e/an/pers.

**INVENTONS  
NOS VIES  
BAS CARBONE**



÷2 d'ici 2030

**Objectif d'ici 2050 : <2t CO<sub>2</sub>e**

- 0,5 t CO<sub>2</sub>e/an Alimentation** : À tendance végétalienne (végétarienne sans produits laitiers).
- 0,5 t CO<sub>2</sub>e/an Transport** : 2000km/an en petite voiture (800kg), de fabrication amortie sur 30 ans, majorité des déplacements effectués à pied, en vélo ou en transports en commun.
- 0,5 t CO<sub>2</sub>e/an Consommation** : Quasi-rien de neuf, vêtements d'occasion, faire durer les équipements électroniques et informatiques, sobriété dans l'usage numérique.
- 0,2 t CO<sub>2</sub>e/an Logement** : Chauffage sur un an (19°C en journée, 16°C la nuit) d'un logement bien isolé (40m<sup>2</sup>/personne, classe A) au bois, pompe à chaleur ou solaire thermique.
- 0,2 t CO<sub>2</sub>e/an Services publics** : Santé, enseignement, recherche...

**Faire plus d'activités bas carbone** : Danser, chanter, jardiner, rêver, écrire, lire, marcher en forêt, passer du temps avec ceux qu'on aime... **Bref, inventer nos vies bas carbone désirables !**

Sources : Kit Inventons nos vies bas carbone (Fév. 2021), Rapport sur l'état de l'environnement en France (Déc. 2020)

# Que représentent 3 tonnes équivalent **CO2**



Source : Ministère de la transition écologique et solidaire - L'environnement en France - Rapport de synthèse Éd. 2019



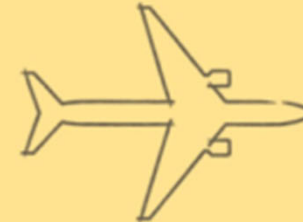
52 m<sup>2</sup> / an  
chauffés au fioul



193 m<sup>2</sup> / an  
chauffés à l'électricité



695 m<sup>2</sup> / an  
chauffés au bois



10 000 km  
en avion



12 000 km  
en voiture



18 000 km  
en bus



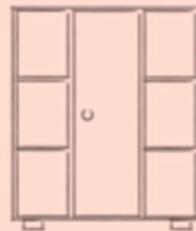
7 m<sup>2</sup> de construction  
d'une maison



7500 €  
de produits électroniques



5000 €  
de vêtements



5000 €  
de meubles



480 repas  
avec du bœuf



5800 repas  
végétarien